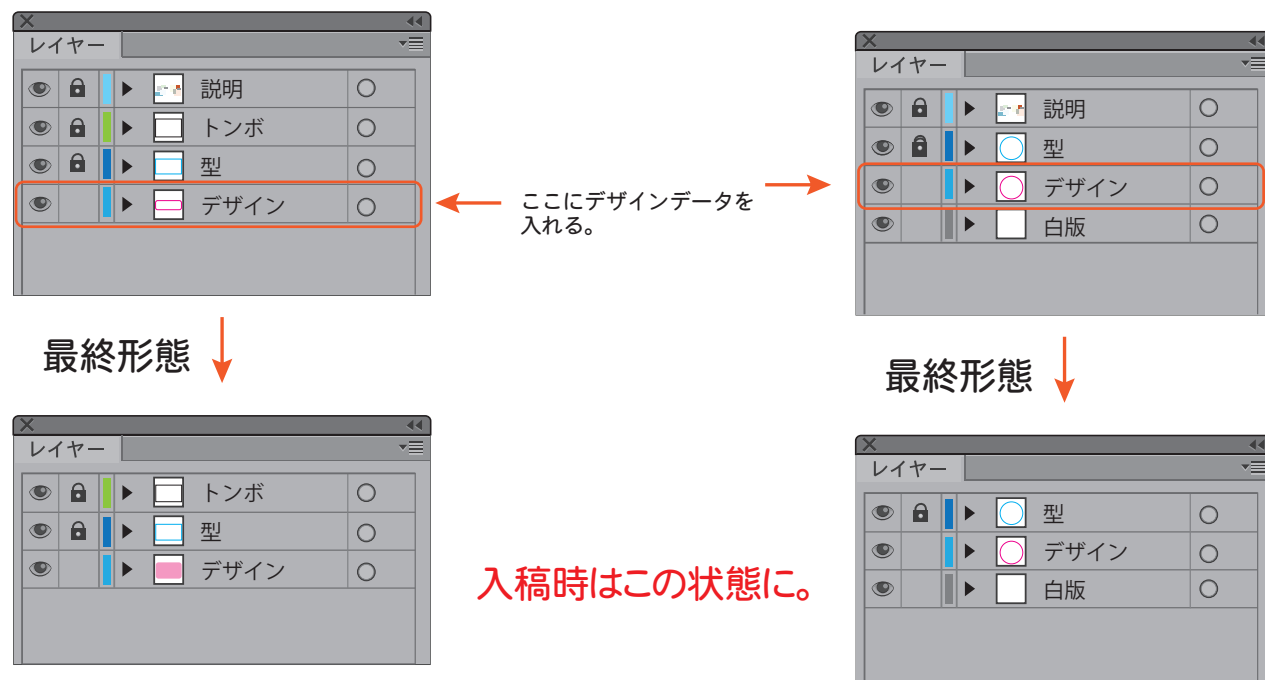


# ◆PVC 商品説明書

## 正しい入稿データ

★ 作成後は「説明」レイヤーを削除してください。



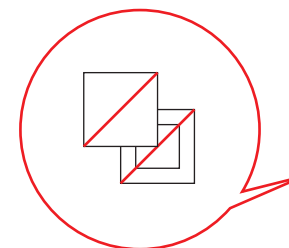
※開かれるイラストレーターのバージョンによっては  
レイヤーが統合されてしまう可能性があります。  
その際は最終形態のようなレイヤーにデザインを分けてご入稿ください。

### ★レイヤー

- トンボ（変更不可）
- 型（カットライン 変更不可）
- デザイン（ご自分のデザインはこちらに）
- 白版（透明生地を使うものには必要です。）

### ★デザイン

カットラインやボタンの周りにデザインを配置されますと切れ たり  
隠れてしまいますので、印刷範囲内で作成してください。



背景などの型いっぱいまでデザインが入る場合は  
塗足し枠まで作成してください。 **枠を超える場合は塗足し枠を  
塗なし線なしにしてマスクをかけてください。**  
マスクの必要がない方は削除してください。

**透明生地使用の物のみ必要**（テンプレートに必要なかどうか記載されています。）

### ★白版



白版は、印刷データが透けない為に必要です。  
透けさせたいところは設定しないでください。  
印刷部分に白版を設定しない場合は通常よりも色が薄くなります。  
デザインで白色部分は白版がないと透明になってしまいます。  
白を表したい箇所には必ず白版を設定してください。  
リフレクター使用商品に関しては、白版の部分は光を反射しないので  
白版の部分が多すぎるとリフレクターの意味を成しません。  
ここははっきりさせたいという部分にだけ白版を設定してください。  
ぼかしの効果を印刷に反映させるためには  
ぼかしの部分を抜いたシルエットで白版を作成してください  
白版の塗りをK100%（黒）にし、線の太さを白 0.25pt で  
作成してください。デザインから白版がはみ出ないようにするために  
白線の設定が必要です。

## 手順

- 1 デザイン作成
- 2 テンプレにデザインをあてはめる (レイヤーはデザインに)
- 3 デザインが塗足し枠からはみ出る場合は  
塗足しの枠を使用してクリッピングマスクをかける
- 4 デザインの配置確認
- 5 データが完成したら不要なレイヤーの削除
- 7 名前を付けて保存
- 8 入稿
- 終 モノプロランド到着

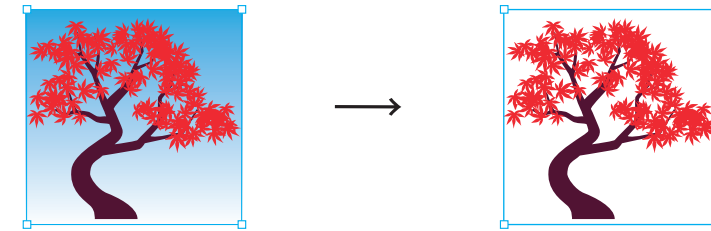
お願い スウォッチは柄が動くので使用しないでください。  
使用されたい場合は必ず分割・拡張、または  
ラスタライズしておいてください。  
効果を使われたらラスタライズしておいてください。

## 注意

文字が入る場合はアウトライン化してください。  
画像を使用の場合は埋め込みしてください。  
4色 (CMYK) で作成してください。特色で作成された場合も  
分割して必ず CMYK でご入稿ください。  
入稿データは ai または PSD の CS2 以前のバージョンにてお願いします。

## ★画像やPhotoshopなどのデータを使用される方へ

- ・画像を配置される場合は背景を透過してください。



- ・画像は埋め込みしておいてください。

**ここで確認！**

リンクの右側に何の表示もない場合は埋め込みされていません。

**埋め込み方法**  
リンクのオプションから「画像を埋め込み」を選択できます。

埋め込むと…

リンクの右側に「画像を埋め込み」のアイコンが表示されます。

aiデータと一緒にご使用になられた画像などのデータファイルをまとめてご入稿ください。

**注意** この作業をお忘れになると当社に入稿されたデータに画像などが表示されないまま印刷されてしまいます。

## ★フォントを使用された方は必ずアウトライン化を！

全部選択状態で【書式】→【アウトラインを作成】

アウトラインされているか確認しよう！  
方法：【書式】→【フォント検索】

**ここで確認！**

フォント情報が表示されているのでまだアウトライン化されていません。

何も表示されていないのでアウトライン化OK!!

**注意** この作業をお忘れになると当社に同じフォントがなければご希望通りのフォントで印刷されませんのでご注意ください。